

## LA GESTIONE DINAMICA DELLE FASI DI LUCE



### T1 : personalizzabile

Decido che dall'ora di accensione fino alla mezzanotte necessito della massima potenza, sia per le condizioni di luce che per l'intensità del traffico.

### T2 : fisso 1 ora

È il tempo che serve al proiettore per posizionarsi alla nuova potenza richiesta

### T3: personalizzabile

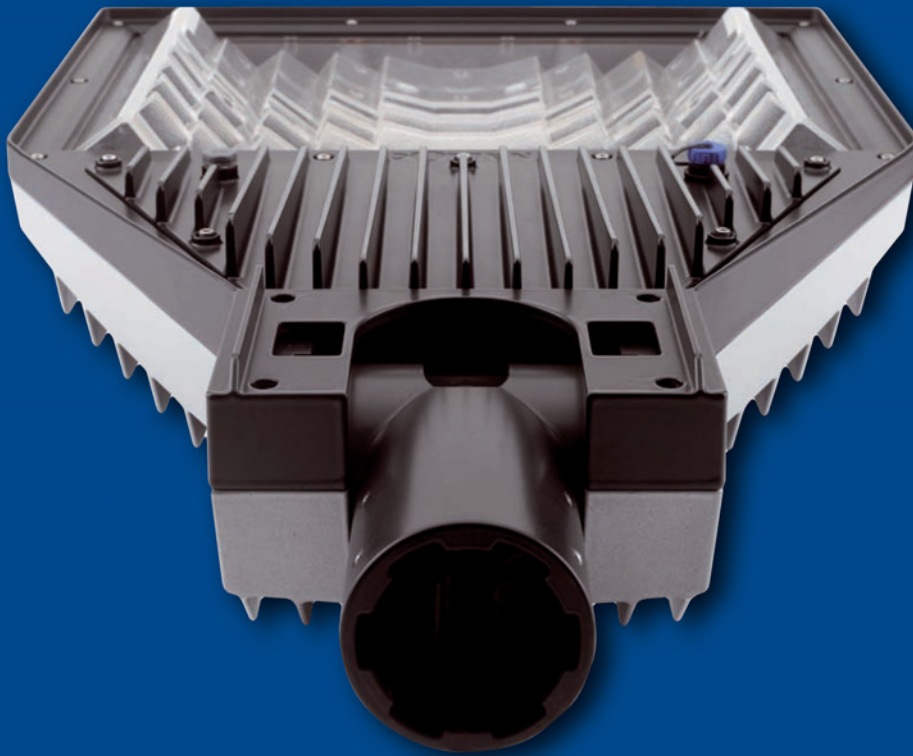
L'intensità del traffico è decisamente diminuita, mi convinco che dalla una fino alle quattro necessito di una potenza inferiore; ad esempio l'60% della massima erogabile.

### T4: fisso 1 ora

È il tempo che serve al proiettore per posizionarsi alla nuova potenza richiesta.

### T5 : personalizzabile

In questo periodo dell'anno il sole sorge verso le 5 del mattino, la luminosità esterna aumenta e, anche se il traffico urbano si intensifica, non mi serve più del 40% della potenza massima erogabile.



## TECNOLOGIA & DESIGN



Connettore che permette di modificare il flusso luminoso anche ad installazione avvenuta



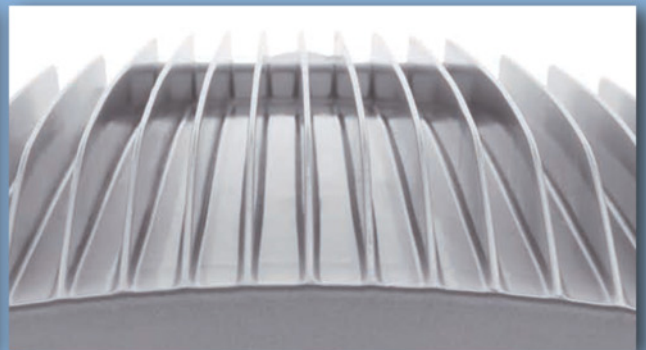
Valvola anticondensa, protegge le componenti elettriche interne



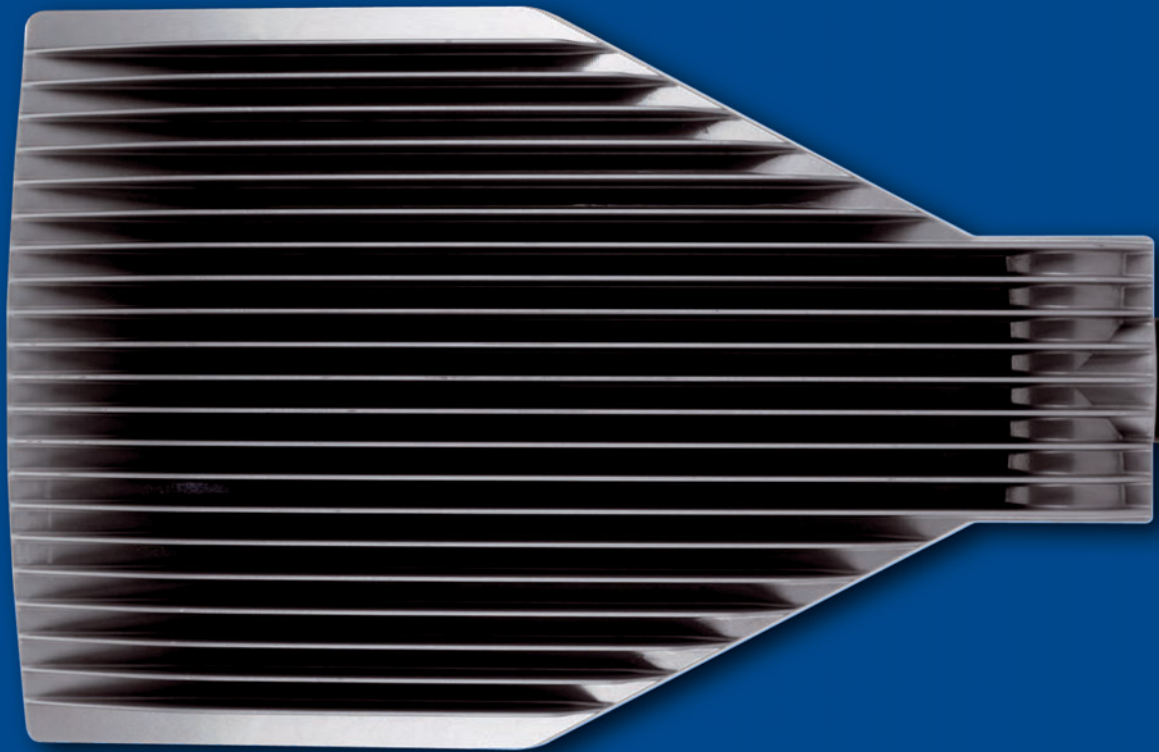
Ghiera graduata, consente una regolazione dell'inclinazione con step di 5°



Schermo diffusore (patent pending) perpendicolare al piano delle ottiche, realizzato per minimizzare l'effetto di rifrazione.



Struttura in alluminio pressofuso, progettata per ottenere una perfetta dissipazione a convezione.



PIÙ TECNOLOGIA PIÙ ECOLOGIA

